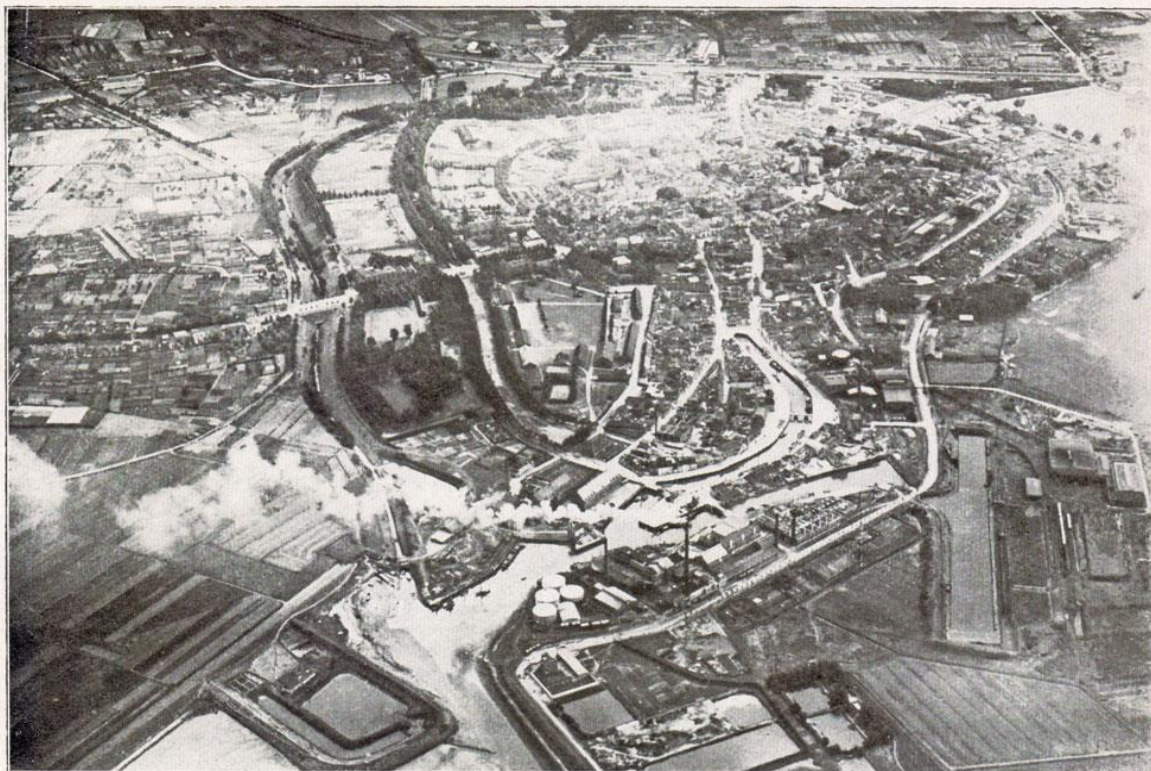


Fotobijlage De haven van Bergen op Zoom



Luchtopname van Bergen op Zoom met boven de haven en de vaargeul naar het Bergsche Diep. Rechts van de havengeul is een gedeelte van de zandplaat 'het Noordland' te zien. Geheel beneden het treinstation



Luchtopname van Bergen op Zoom met op de voorgrond de haven bestaande uit drie vertakkingen landinwaarts: links de Binnenhaven, in het midden de Visschershaven en geheel rechts, de hierdoor te bereiken haven van de voormalige suikerfabriek 'Zeeland'



De Binnenhaven tussen Bontebrug en Spuihuis bij ebstand. Aan het einde der haven is de rioolopening te zien, waardoor het vuile water in deze haven vloeit



De Binnenhaven tussen Bontebrug en Spuihuis bij ebstand. Op de achtergrond de Bontebrug



De Binnenhaven tussen Julianabrug en Bontebrug; in het midden de Bontebrug



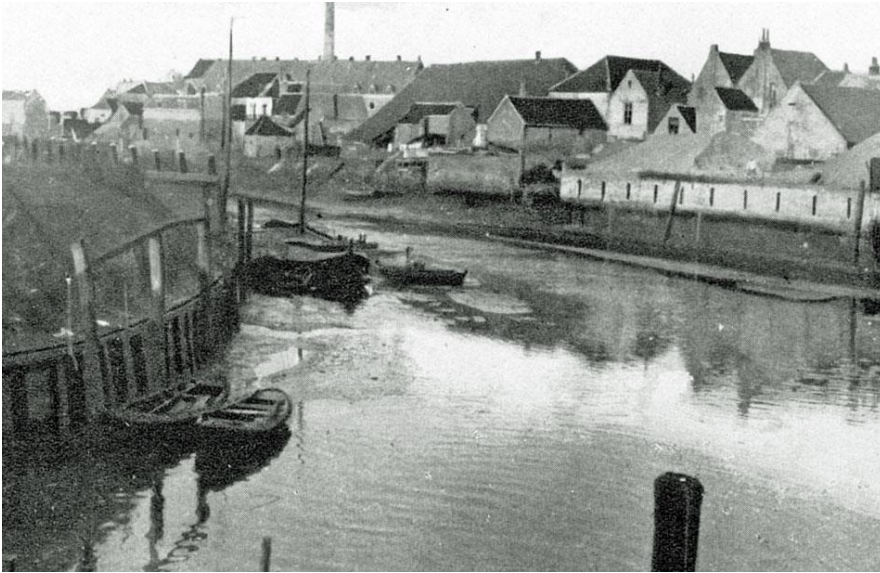
De situatie in de Binnenhaven midden tussen Julianabrug en Bontebrug. Geheel op de achtergrond de Bontebrug



De Binnenhaven tussen Julianabrug en Bontebrug bij ebstand in de richting van de Julianabrug gefotografeerd



Het diepste gedeelte der Binnenhaven met de Julianabrug bij ebstand



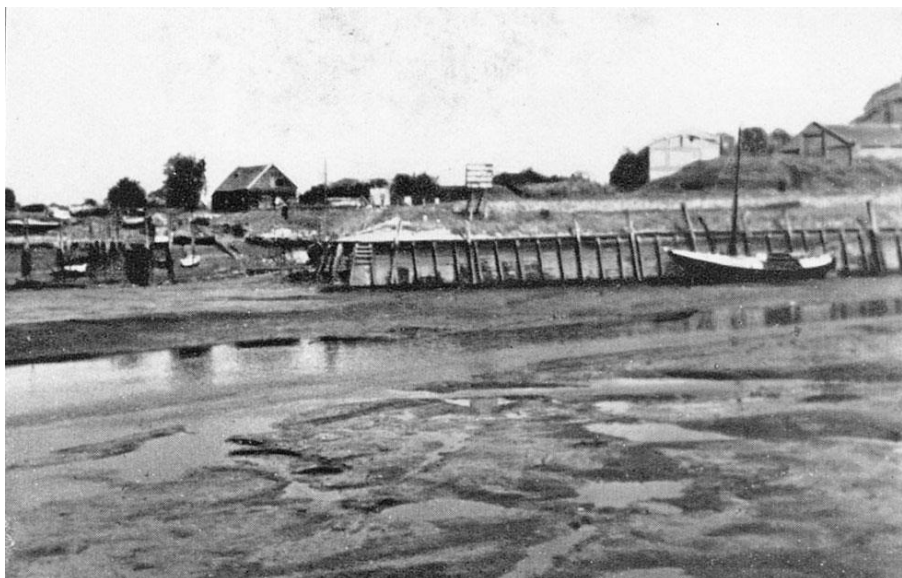
Een overzicht van de Visschershaven bij laagtij



Het verbindingskanaal tussen havenhoofd en Binnenhaven, gefotografeerd van de Julianabrug af. Links het Hamplein



Het verbindingskanaal tussen havenhoofd en de Visscherhaven gefotografeerd van de basculebrug af. Rechts het Hamplein



De situatie aan het havenhoofd bij laagtij



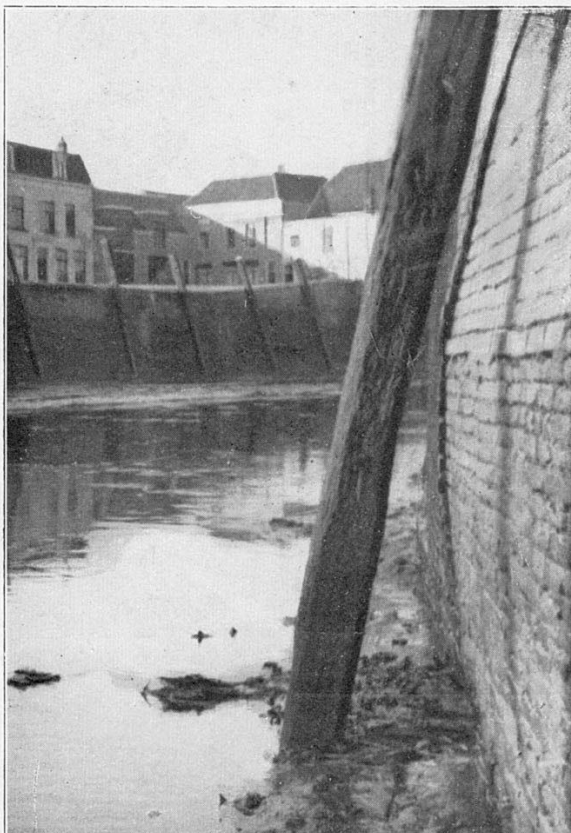
De havengeul tussen het Bergsche Diep en het havenhoofd bij laagtij



Hoogwater in de Binnenhaven. De ingangen van de huizen zijn met houten schotten afgesloten



Door een stormvloed is de kaaimuur bij het Arsenaal ingestort



De kaaimuren zijn op meerdere plaatsen gebroken



Op andere plaatsen zijn de kaaimuren zeer bouwvallig